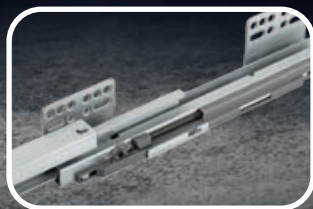
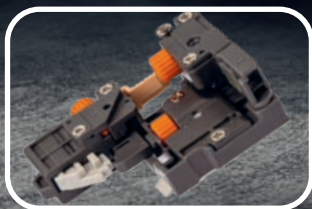


СИСТЕМЫ ВЫДВИЖЕНИЯ SETE



с ультратонкими
боковинами

SLIM SET



Оптимальное сочетание
с любой дизайнерской
идеей



Комфортный тихий ход
и лёгкость
в использовании

При нагрузке в 50 кг
обеспечивается
бесперебойная работа
80 000 циклов
открывания / закрывания



H-88
H-171
H-202

СИСТЕМА ВЫДВИЖНЫХ ЯЩИКОВ С ДОВОДЧИКОМ

Гарантия 10 лет

SETE



Длина
300-550 мм
Быстрый монтаж
Цвет: белый, антрацит
Материал:
сталь,
оцинкованный металл
Регулировка панели:
верх-вниз / влево-вправо

качество в деталях



SETE



Karemba & Gemarax SETE

Karemba & Gemarax

СИСТЕМА ВЫДВИЖНЫХ ЯЩИКОВ

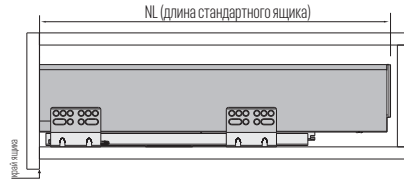
SLIMSET H-88

Описание:

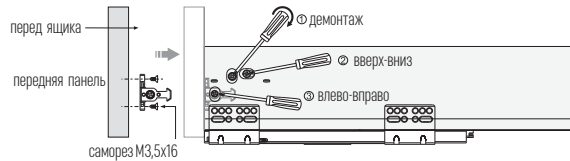
Наименование: SLIMSET низкий H-88 мм
 Полное выдвижение
 Механизм бесшумного самодоката
 Нагрузка: 40-50 кг
 Длина: 300-500 мм
 Быстрый монтаж без инструментов
 Цвет: белый, антрацит
 Материал: сталь / оцинкованный металл
 Регулировка панели: верх-вниз 0-4 мм; влево-вправо 0-3 мм

Установка передней панели:
 коннекторы выдвижных ящиков крепятся к передней панели с помощью саморезов M3,5x16, а затем, вставляется передняя панель в боковины ящиков.

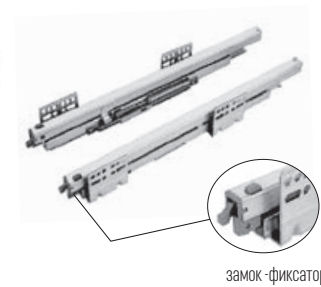
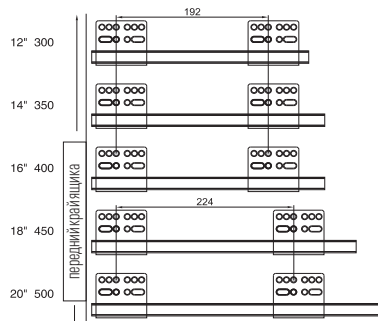
Демонтаж передней панели:
 повернуть стопорно-разборный винт по часовой стрелке.



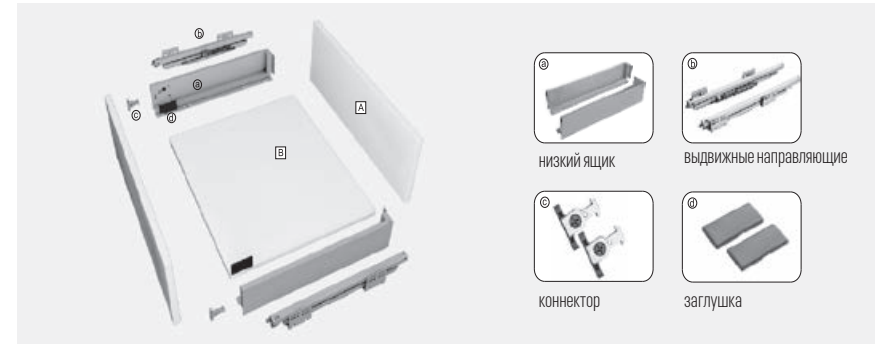
SIZE	12"	14"	16"	18"	20"
NL	300	350	400	450	500



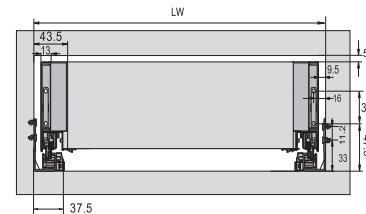
Установочные размеры



Описание

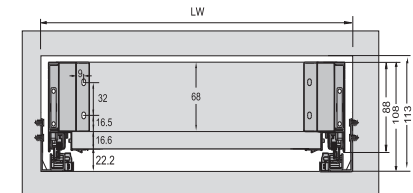


Установочные размеры фасада ящика



LW = ширина между внутренними стенками корпуса

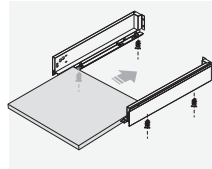
Установочные размеры задней стенки ящика



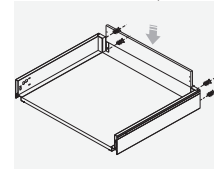
LT = глубина внутреннего ящика

NL = номинальная длина

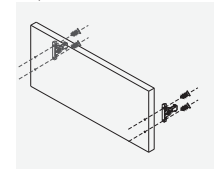
Установите дно ящика



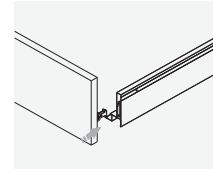
Установите заднюю стенку



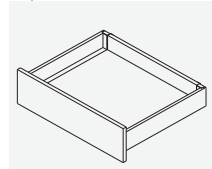
Прикрепите коннекторы к передней панели



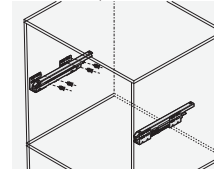
Соедините переднюю панель с боковинами ящика



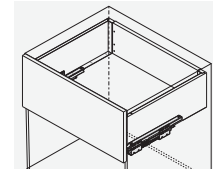
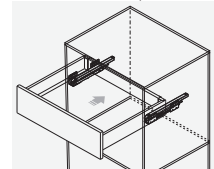
Соберите ящик



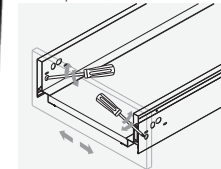
Установите направляющие



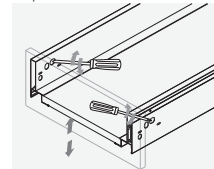
Соедините ящик с направляющими



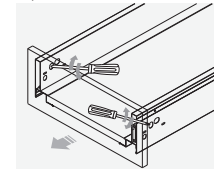
Регулировка передней панели влево-вправо ±1,5 мм



Регулировка передней панели вверх-вниз ±2 мм

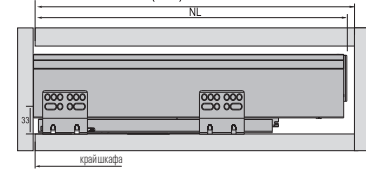


Демонтаж передней панели



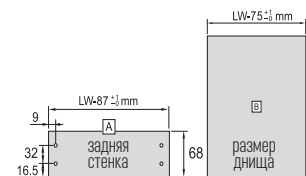
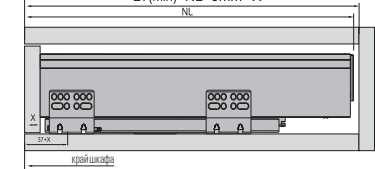
стандартный ящик

LT(min)=NL+3mm

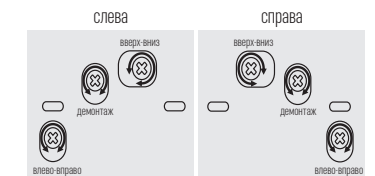


встроенный ящик

LT(min)=NL+3mm+X



Длина дюбелей NL-10 мм
 ** при толщине задней стенки дна 15 мм



монтаж в тумбу

монтаж в тумбу

СИСТЕМА ВЫДВИЖНЫХ ЯЩИКОВ

SLIMSET H-171

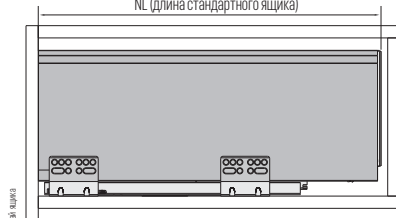
Описание:

Наименование: SLIMSET средний H-171 мм
 Полное выдвижение
 Механизм бесшумного самодоката
 Нагрузка: 40-50 кг
 Длина: 300-500 мм
 Быстрый монтаж без инструментов
 Цвет: белый, антрацит
 Материал: сталь / оцинкованный металл
 Регулировка панели: верх-вниз 0-4 мм; влево-вправо 0-3 мм

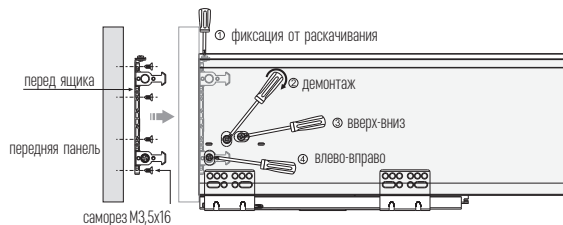
Установка передней панели:
 коннекторы выдвижных ящиков крепятся к передней панели с помощью саморезов M3,5x16, а затем, вставляется передняя панель в боковины ящиков.

Демонтаж передней панели:
 повернуть стопорно-разборный винт по часовой стрелке.

NL (длина стандартного ящика)

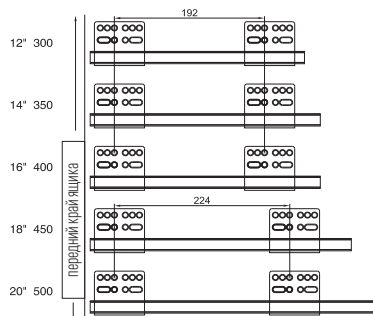


SIZE	12"	14"	16"	18"	20"
NL	300	350	400	450	500

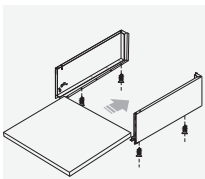


саморез M3,5x16

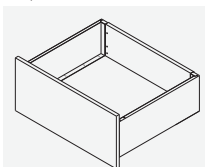
Установочные размеры



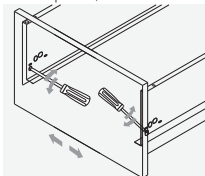
Установите дно ящика



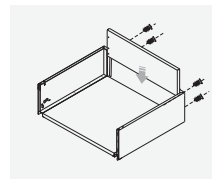
Собрать ящик



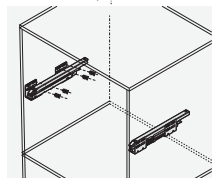
Регулировка передней панели влево-вправо ±1,5 мм



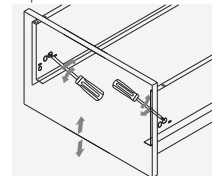
Установите заднюю стенку



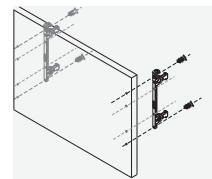
Установите направляющие



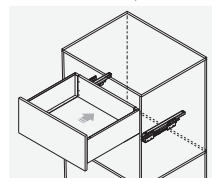
Регулировка передней панели вверх-вниз ±2 мм



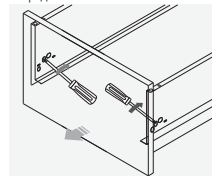
Прикрепите коннекторы к передней панели



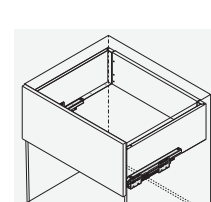
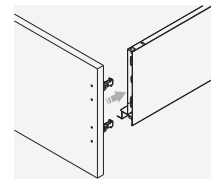
Соедините ящик с направляющими



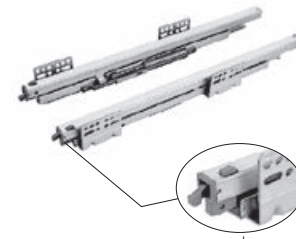
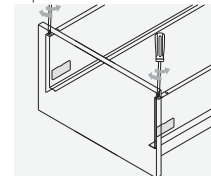
Демонтаж передней панели



Соедините переднюю панель с боковинами ящика

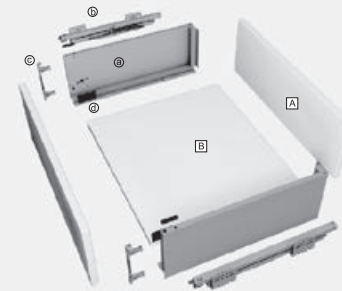


Фиксация от раскачивания



замок-фиксатор

Описание



средний ящик



выдвижные направляющие

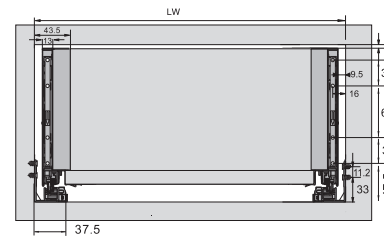


коннектор



заглушка

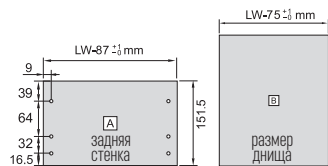
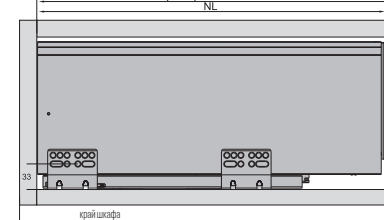
Установочные размеры фасада ящика



LW = ширина между внутренними стенками корпуса

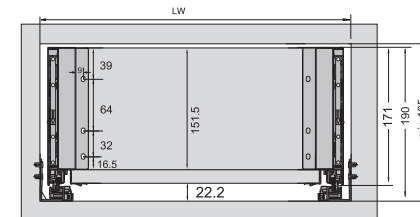
стандартный ящик

LT(min)=NL+3mm



Длина дна: NL, 10 мм
 ** примечание: толщина задней стенки и дна 16 мм

Установочные размеры задней стенки ящика

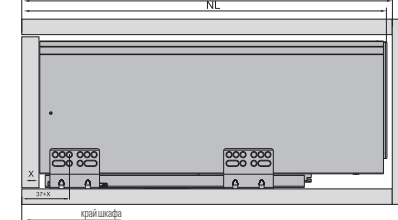


LT = глубина внутреннего ящика

NL = номинальная длина

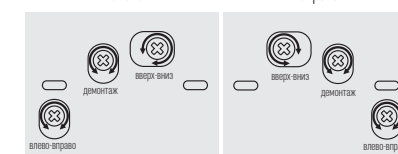
встроенный ящик

LT(min)=NL+3mm+X



слева

справа



монтаж в тумбу

монтаж в тумбу

СИСТЕМА ВЫДВИЖНЫХ ЯЩИКОВ

SLIMSET H-202

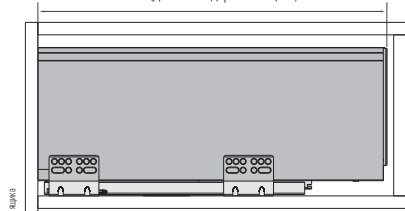
Описание:

Наименование: SLIMSET высокий H-202 мм
 Полное выдвижение
 Механизм бесшумного самодоката
 Нагрузка: 40-50 кг
 Длина: 300-500 мм
 Быстрый монтаж без инструментов
 Цвет: белый, антрацит
 Материал: сталь / оцинкованный металл
 Регулировка панели: верх-вниз 0-4 мм, влево-вправо 0-3 мм

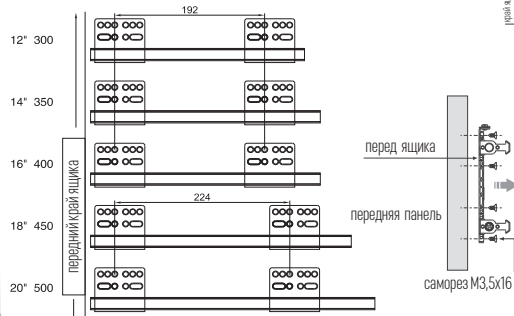
Установка передней панели:
 коннекторы выдвижных ящиков крепятся к передней панели с помощью саморезов M3,5x16, а затем, вставляется передняя панель в боковины ящиков.

Демонтаж передней панели:
 повернуть стопорно-разборный винт по часовой стрелке.

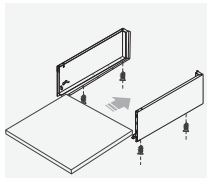
NL (длина стандартного ящика)



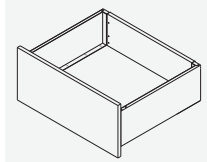
Установочные размеры



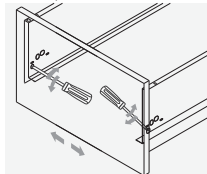
Установите дно ящика



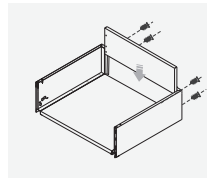
Соберите ящик



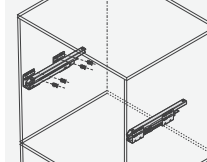
Регулировка передней панели влево-вправо ± 1,5 мм



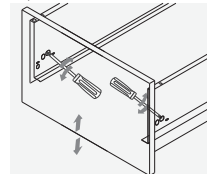
Установите заднюю стенку



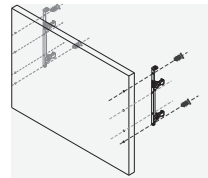
Установите направляющие



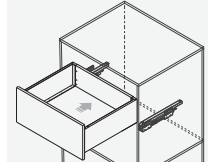
Регулировка передней панели вверх-вниз ± 2 мм



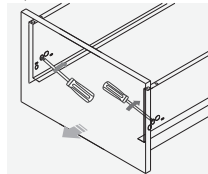
Прикрепите коннекторы к передней панели



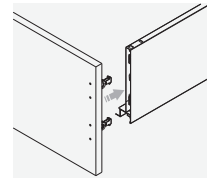
Соедините ящик с направляющими



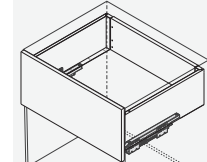
Демонтаж передней панели



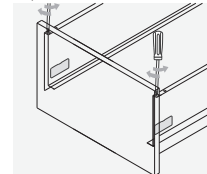
Соедините переднюю панель с боковинами ящика



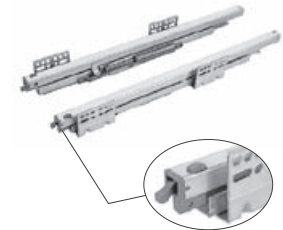
Соедините ящик с направляющими



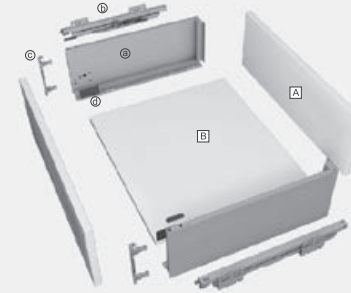
Фиксация от раскачивания



Описание



замок-фиксатор



высокий ящик



выдвижные направляющие

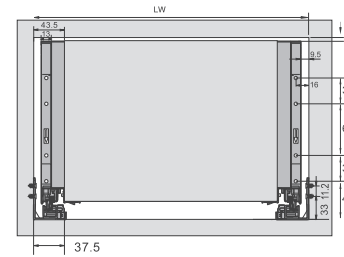


коннектор

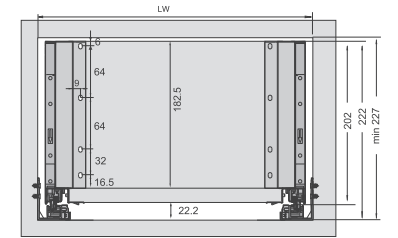


заглушка

Установочные размеры фасада ящика



Установочные размеры задней стенки ящика



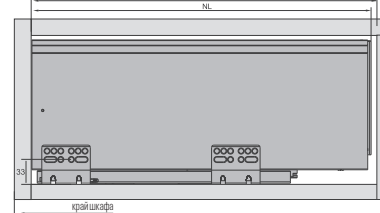
LW = ширина между внутренними стенками корпуса

LT = глубина внутреннего ящика

NL = номинальная длина

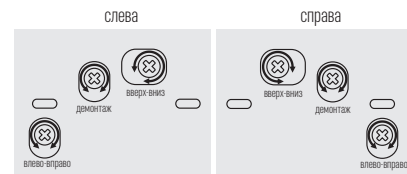
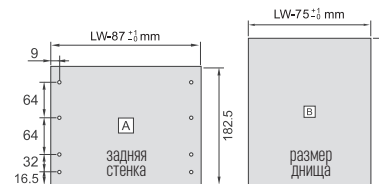
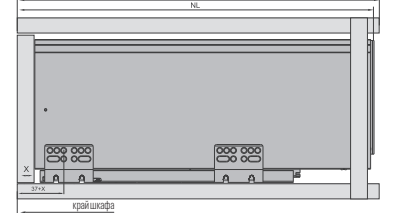
стандартный ящик

LT(min)=NL+3mm



встроенный ящик

LT(min)=NL+3mm+X



монтаж в тумбу

монтаж в тумбу

SLIDE SET

НАПРАВЛЯЮЩИЕ СКРЫТОГО МОНТАЖА с доводчиком с 3D регулировкой

полное выдвижение
шариковый подшипник
бесшумный самодокат
нагрузка 35 кг
300, 350, 400, 450, 500, 550 мм

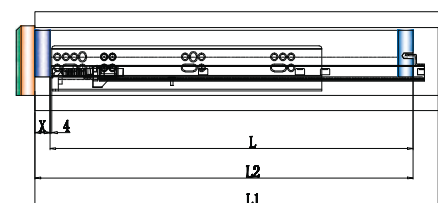


SLIDE SET

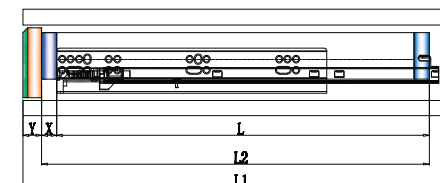
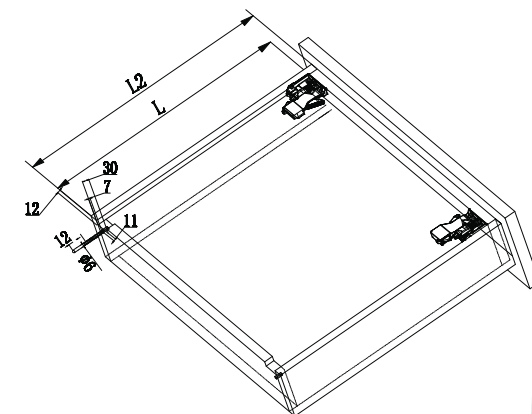
НАПРАВЛЯЮЩИЕ СКРЫТОГО МОНТАЖА с доводчиком с 3D регулировкой

Установочные размеры

SKW = внутренняя ширина ящика
LW = внутренняя ширина корпуса
Y = толщина фасада ящика
X = толщина передней стенки ящика



стандартный ящик

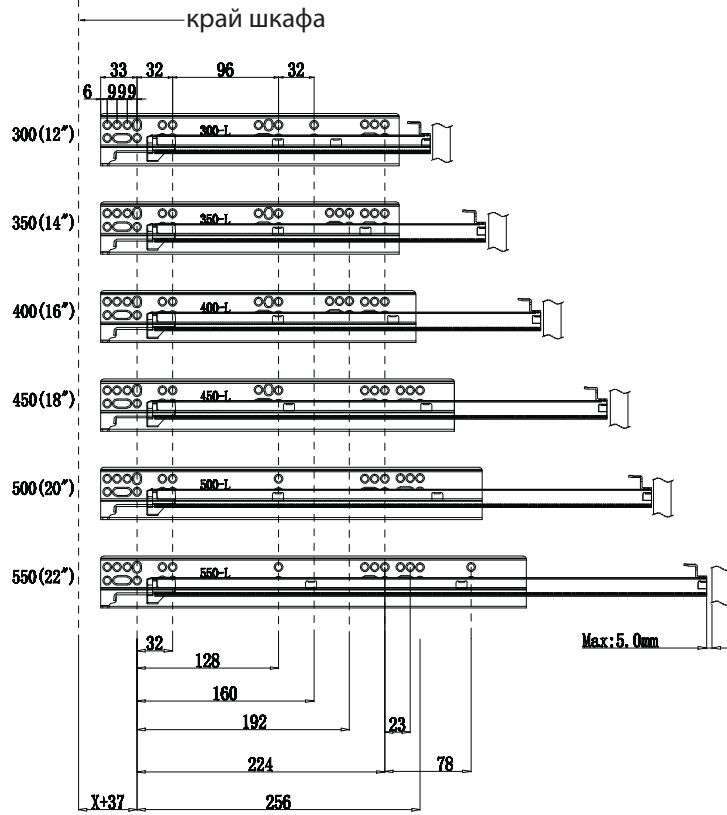


внутренний ящик

Направляющие скрытого монтажа полного выдвижения плавного закрытия

артикул	номинальная длина L	общая длина ящика L2	упаковка (комплект)
IS-300DS	290 мм	290+X/мм	10
IS-350DS	340 мм	340+X/мм	10
IS-400DS	390 мм	390+X/мм	10
IS-450DS	440 мм	440+X/мм	10
IS-500DS	490 мм	490+X/мм	10
IS-550DS	540 мм	540+X/мм	10

Схема отверстий



Направляющие скрытого монтажа полного выдвижения плавного закрывания

артикул	номинальная длина L	внутренняя глубина ящика L1		общая длина ящика L2
		стандартный ящик	внутренний ящик	
IS-300DS	290 мм	$308+X_{-0.0}^{+0.5}/\text{мм}$	$308+X_{-0.0}^{+0.5}/\text{мм}$	$290+X/\text{мм}$
IS-350DS	340 мм	$358+X_{-0.0}^{+0.5}/\text{мм}$	$358+X_{-0.0}^{+0.5}/\text{мм}$	$340+X/\text{мм}$
IS-400DS	390 мм	$408+X_{-0.0}^{+0.5}/\text{мм}$	$408+X_{-0.0}^{+0.5}/\text{мм}$	$390+X/\text{мм}$
IS-450DS	440 мм	$458+X_{-0.0}^{+0.5}/\text{мм}$	$458+X_{-0.0}^{+0.5}/\text{мм}$	$440+X/\text{мм}$
IS-500DS	490 мм	$508+X_{-0.0}^{+0.5}/\text{мм}$	$508+X_{-0.0}^{+0.5}/\text{мм}$	$490+X/\text{мм}$
IS-550DS	540 мм	$558+X_{-0.0}^{+0.5}/\text{мм}$	$558+X_{-0.0}^{+0.5}/\text{мм}$	$540+X/\text{мм}$

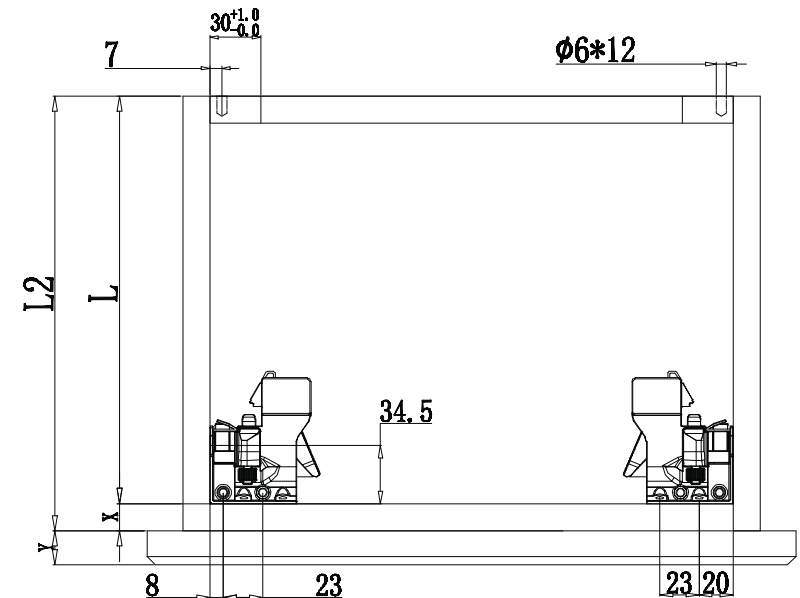
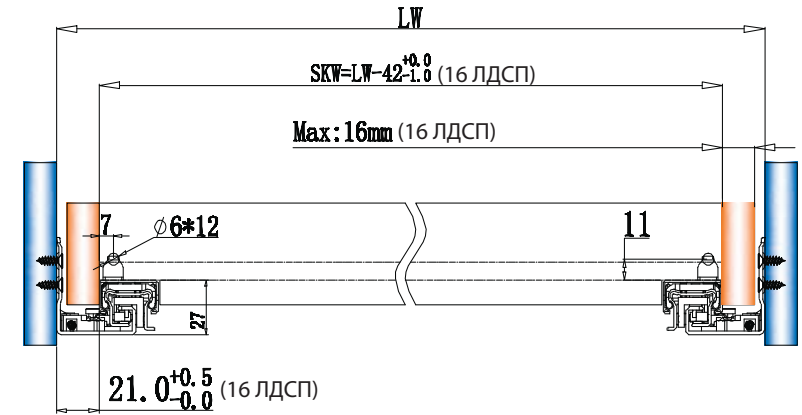
Установочные размеры

SKW = внутренняя ширина ящика

LW = внутренняя ширина корпуса

Y = толщина фасада ящика

X = толщина передней стенки ящика



SLIDE SET

НАПРАВЛЯЮЩИЕ PUSH TO OPEN СКРЫТОГО МОНТАЖА

с доводчиком с 3D регулировкой

полное выдвижение

шариковый подшипник

бесшумный самодокат

нагрузка 35 кг

300, 350, 400, 450, 500, 550 мм



НАПРАВЛЯЮЩИЕ PUSH TO OPEN ПОЛНОГО ВЫДВИЖЕНИЯ СКРЫТОГО МОНТАЖА

SLIDE SET

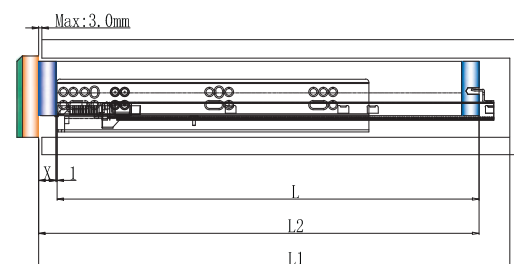
Установочные размеры

SKW = внутренняя ширина ящика

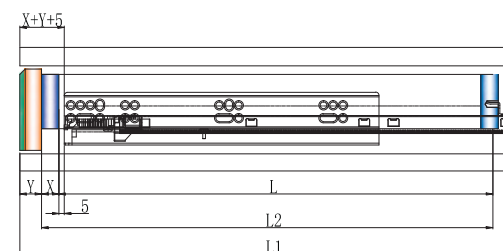
LW = внутренняя ширина корпуса

Y = толщина фасада ящика

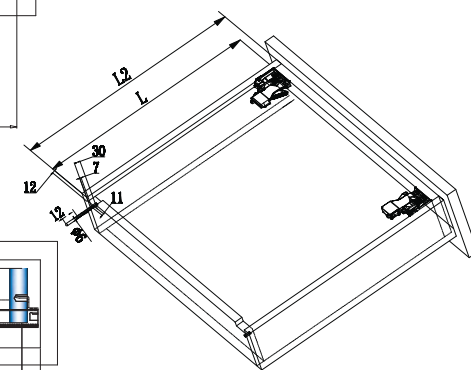
X = толщина передней стенки ящика



стандартный ящик



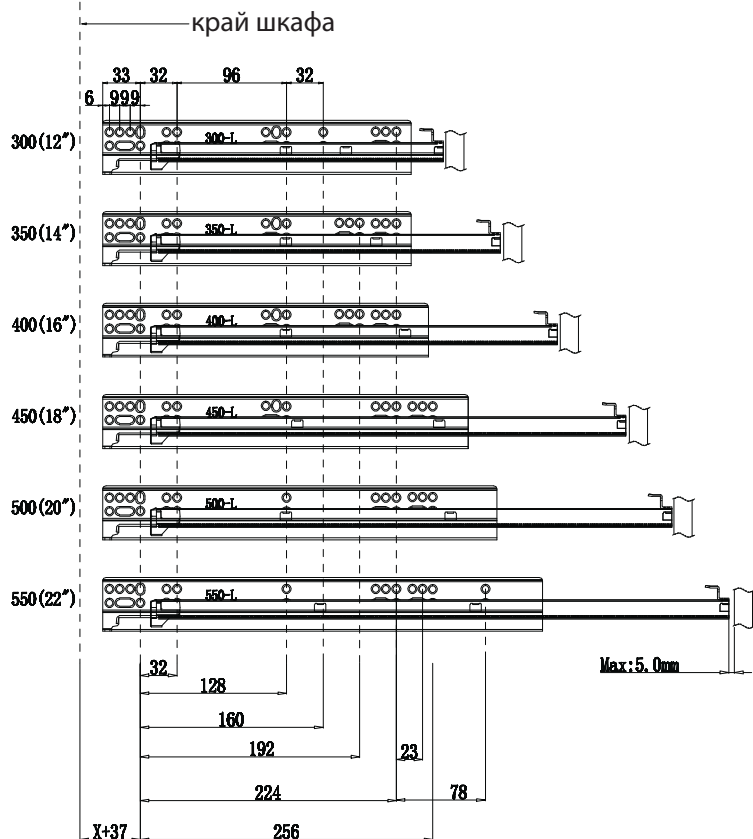
внутренний ящик



Направляющая PUSH TO OPEN полного выдвижения скрытого монтажа

артикул	номинальная длина L	общая длина ящика L2	упаковка (комплект)
IS-300DSP	290 мм	290+X/мм	10
IS-350DSP	340 мм	340+X/мм	10
IS-400DSP	390 мм	390+X/мм	10
IS-450DSP	440 мм	440+X/мм	10
IS-500DSP	490 мм	490+X/мм	10
IS-550DSP	540 мм	540+X/мм	10

Схема отверстий



Направляющая PUSH TO OPEN полного выдвижения скрытого монтажа

артикул	номинальная длина L	внутренняя глубина ящика L1		общая длина ящика L2
		стандартный ящик	внутренний ящик	
IS-300DSP	290 мм	$308+X+0.5/-0.0$ /мм	$308+X+Y+0.5/-0.0$ /мм	$290+X$ /мм
IS-350DSP	340 мм	$358+X+0.5/-0.0$ /мм	$358+X+Y+0.5/-0.0$ /мм	$340+X$ /мм
IS-400DSP	390 мм	$408+X+0.5/-0.0$ /мм	$408+X+Y+0.5/-0.0$ /мм	$390+X$ /мм
IS-450DSP	440 мм	$458+X+0.5/-0.0$ /мм	$458+X+Y+0.5/-0.0$ /мм	$440+X$ /мм
IS-500DSP	490 мм	$508+X+0.5/-0.0$ /мм	$508+X+Y+0.5/-0.0$ /мм	$490+X$ /мм
IS-550DSP	540 мм	$558+X+0.5/-0.0$ /мм	$558+X+Y+0.5/-0.0$ /мм	$540+X$ /мм

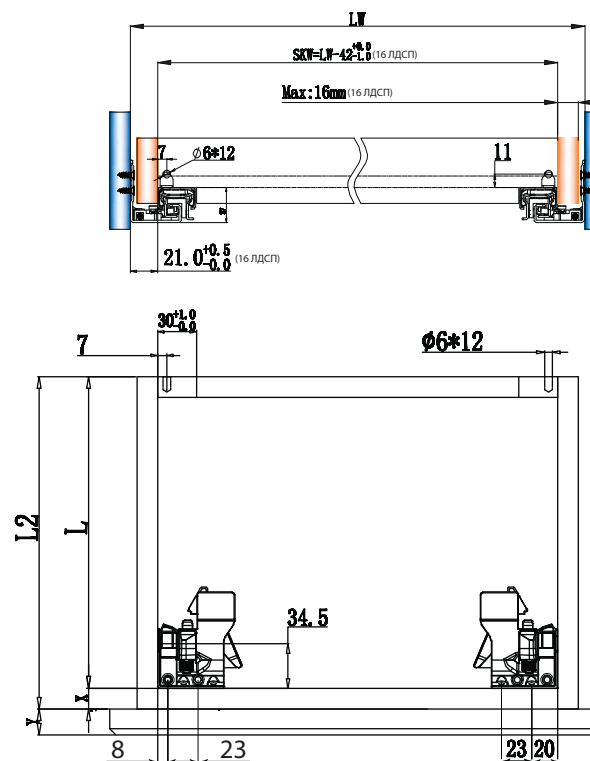
Установочные размеры

SKW = внутренняя ширина ящика

LW = внутренняя ширина корпуса

Y = толщина фасада ящика

X = толщина передней стенки ящика



исполнено в г. Москва

исполнено в г. Москва

ШАРИКОВЫЕ НАПРАВЛЯЮЩИЕ

PROSET plus

PushSET

НАПРАВЛЯЮЩИЕ ШАРИКОВЫЕ

H = 45 мм, с механизмом бесшумного самодоката



Полное выдвижение
Шариковый подшипник
Телескопическая структура
Механизм бесшумного самодоката. Функция сброса.
Допустимая нагрузка 35 кг
Материал сталь (1,5 x 1,2 x 1,2 мм)
Покрытие цинк
H 45 мм
L : 250, 300, 350 - **неполного выдвижения**;
400, 450, 500, 550, 600 - **полного выдвижения**.

НАПРАВЛЯЮЩИЕ ШАРИКОВЫЕ

H = 45 мм, с механизмом PUSH-TO-OPEN



Полное выдвижение
Шариковый подшипник
Телескопическая структура
Механизм PUSH-to-OPEN
(открытие путем легкого нажатия на фасад)
Допустимая нагрузка 35 кг
Материал сталь (1,5 x 1,2 x 1,2 мм)
Покрытие цинк
H 45 мм
L : 300, 350, 400, 450, 500, 550 мм

PROSETPROFI

НАПРАВЛЯЮЩИЕ ШАРИКОВЫЕ

H=45 мм, с механизмом PUSH-TO-OPEN / SOFT CLOSING



Полное выдвижение
Шариковый подшипник
Телескопическая структура
Механизм PUSH-to-OPEN
(открытие путем легкого нажатия на фасад)
Механизм SOFT Closing
(механизм бесшумного самодоката)
Допустимая нагрузка 30 кг
Материал сталь (1,5 x 1,2 x 1,2 мм)
H 45 мм
L : 300, 350 - **неполного выдвижения**;
400, 450, 500, 550 мм - **полного выдвижения**

SETE

НАПРАВЛЯЮЩИЕ ШАРИКОВЫЕ

H = 45 мм



Полное выдвижение
Шариковый подшипник
Телескопическая структура
Резиновый фиксатор,
препятствующий
самопроизвольному открыванию
Возможность разбора направляющей
для удобного монтажа
Допустимая нагрузка 30 кг
Материал сталь (1,0 x 1,0 x 1,0 мм)
H 45 мм
L : 250, 300, 350, 400, 450,
500, 550, 600, 650, 700, 750

SETE качество в деталях